

# インターネットでビジネスするなら オールインワン配信スタンド



# MYASP

マイスピー

—— 製品概要資料 ——



TOOLLABO



公式マスコット  
マイスくん

※こちらの資料は、右記の更新日時点の内容となります。

※最新情報は、MyASPサイト (<https://myasp.jp>) でご確認ください。

2025年2月25日 更新



こんなお悩みをお持ちのあなたに…

インターネットでビジネスを始めたい

会員専用サイトを作りたい

メルマガやステップメールを配信したい

メール到達率を上げたい

サイトで商品を販売しクレジット決済ができるようにしたい

ASP（アフィリエイトセンター）をやってみたい

全部まとめて管理したい

手厚いサポートが欲しい

機能ごとに色々なツールを使い分けるのは大変…

コストや運用負荷はできるだけ抑えたい

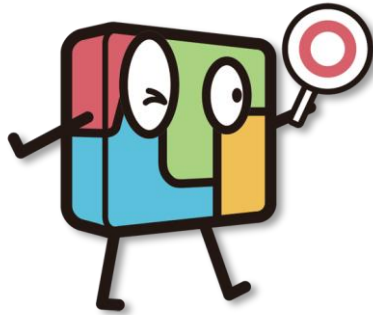
ウェビナーなど様々なイベントを開催したい

プロダクトローンチ

エバーグリーンローンチを実現したい



そのお悩み…



公式マスコット  
マイスくん



MyASP  
マイスピー

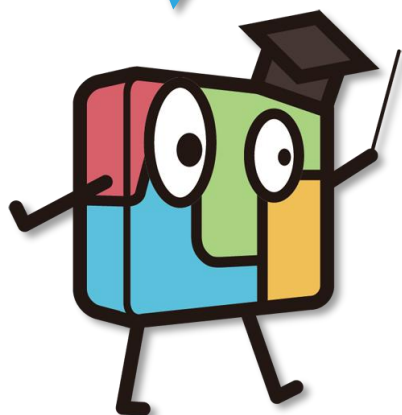
が **解決** します!!

# MyASP (マイスピー) とは？

単なるメール  
配信スタンド  
ではありません！

 **MyASP**  
マイスピー

なら必要な機能が  
オールインワン！



- メール一斉配信
- ステップメール
- 登録フォーム
- 顧客管理
- カード決済連動
- アフィリエイトセンター管理
- 会員サイト構築
- LINE連携
- ラベル付与
- ショッピングカート

# MyASP (マイスピー) が選ばれる理由

理由  
1

## 高いメール到達率

メルマガ配信スタンドをメイン機能として改良を重ね進化してきたMyASP (マイスピー)。

そのため、**届けるべき送り先にメールがしっかり届き、顧客とのリレーションシップを深め、あなたのビジネスに安定した成果をもたらすことを実現**します。

パーソナルプラン以上のユーザー様には1契約につき、1台の専用サーバーをご用意し到達率が下がらない仕組みを実現。

新しく仕入れたサーバーはスタッフが慣らし運転をして成長させ、到達率の高いサーバーのみを厳選してユーザー様にご提供。

1台1台丁寧に仕上げたからお渡ししていますので、使い始めからの良好なメール到達にご満足頂いています。

理由  
2

## かゆいところに手が届く機能性

- ▲ WEBツールやシステムが上手く使いこなせない…
- ▲ 複数の事業を抱えていて1つのプロジェクトに十分なリソースが割けない…
- ▲ プロモーションのタスクが多すぎて良質な商品開発やサービス提供に十分なエネルギーが費やせない…

これらの悩みを全て解消するオールインワン配信スタンドとしてMyASP (マイスピー) はご好評頂いています。

- **自分好みに管理画面のデザインやロゴを選択**
- **複数のプロジェクトメンバーで同じアカウントを管理**
- **細かいマーケティング設定で効率化**
- **マニュアルやサポート体制が充実**

など、まさにかゆいところに手が届くツールとして選んで頂いております。

理由  
3

## 値段以上のハイパフォーマンス

MyASP (マイスピー) は

- **ウェビナーやイベント機能**
- **会員サイト機能**
- **自社アフィリエイト機能** など

**多種多様な高機能を搭載しているマーケティングツール。**

**プロダクトローンチやエヴァーグリーンローンチなどを実現させ、1つのプロモーション1億円以上の売上をもたらしているマーケッター・プロモーターの方にご愛用して頂いております。**

海外のWEBプロモーションシステムでは通常月額10万円以上の費用が掛かりますが、MyASP (マイスピー) では機能を追加し進化し続けても定額提供!

高いコストパフォーマンスを実感して頂いております。

理由  
4

## ユーザー様と近い距離間でご意見・ご要望へ柔軟に対応

MyASP (マイスピー) は、WEBシステムだけの提供ではありません。

ユーザー様限定のメールマガジンを定期的に提供し、有益な情報をシェアしたり、オリジナルグッズをプレゼントしたり、自主イベントを開催したりしています。

これまで東京、仙台、名古屋、大阪、福岡でユーザー交流会や勉強会、マッチング大会、忘年会、新年会、感謝祭などを開催し、多くのユーザー様、パートナー様とマイスピースタッフがリアルに交流をしてきました。

**現場で働くスタッフがユーザー様と直接コミュニケーションをはかり、悩みを解消したり、使い勝手を聞かせて頂いたり、要望に耳を傾けたりして、システムの改善に反映させて進化してきました。**

ユーザー様とパートナー様、そしてMyASP (マイスピー) のスタッフの**距離が近く、ユーザー様のやりたいことや実現させたい事などが反映されやすい**のもMyASP (マイスピー) が選ばれ愛され続ける理由のひとつでしょう。

理由  
5

## たったひとつでビジネス&マーケティングの仕組化・自動化を実現するオールインワン

複数のツールを組み合わせなくても、MyASP (マイスピー) は、メール配信からステップメール、決済連動までマーケティングオートメーション化を実現させたオールインワン配信スタンドです。

- **Amazonのように既存顧客に関連商品を促すメールマーケティング**
- **楽天のように簡単なクレジット決済の導入**
- **やずやのようにリピート率の高い仕組みを構築**
- **成果報酬で働いてくれる営業マンを活用して新しい集客のラインを構築できるASPを自社で構築**

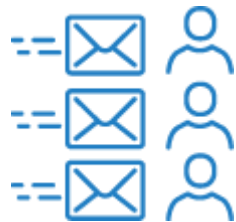
など、ユーザー様が描いたプロモーションを構築できるオールインワン配信スタンド、それがMyASP (マイスピー) 。

プロモーション後の顧客管理や顧客フォロー、入金チェックや管理もできるので安心してキャンペーンやプロモーションを仕掛けることができます。

煩雑なマーケティングをシンプルにするストレスフリーなマーケティングを体感して頂いているのが選ばれている大きな理由のひとつです。

## 活用シーン1

### 読者リストへの 一斉配信



これまでに商品を購入されたお客様や資料請求された見込み客に対して1通1通メールを送ったりしていませんか？

MyASP (マイスピー) を使うと、お客様や見込み客を属性ごとに分類して管理し、一斉配信でまとめてメッセージをお届けすることができます。

ユーザー様のハウスリストを、有効にご活用いただけます。

## 活用シーン2

### ステップメールでの 自動セールス



例えば「お客様が登録してから3日後にステップメールを配信する」

など、配信スケジュールや条件を登録して、決められた時間にメールが自動で送られるように設定できます。

事前にセールスのフロー設定を自由に行うことができ自動でセールスを開始することができます。

## 活用シーン3

### 登録フォーム 簡単カスタマイズ



読者さん(見込み客)が登録するフォームは簡単にカスタマイズが可能です。

フォームの項目や形式を自由に設定し、画面上部に任意の画像を挿入することも可能です。フォームに登録された情報は一覧画面で確認ができます。

またタグを発行し、作成した登録フォームを外部サイトやLPに組み込むこともできます。

実際に、MyASP (マイスピー) を導入し、1人で100人規模の大規模イベントを実現させたり、1000人規模のコミュニティを運営したり、複雑な自動プロモーションを構築したり、プロダクトローンチや自動化システムを構築して年商6.8億円まで成長したり、初めてのステップメール導入で売上が上がったりと、労力対効果としてもパフォーマンスが優れているとの評価を頂き、多くの著名なマーケッター、ウェブプロモーター、ビジネスプロデューサーの方からご支持頂いております。

# 他社サービスとはここが違う！

価格だけを見れば、安価な配信スタンドはたくさんあります。しかし、本当にご自身のビジネスに見合った価格なのか？ やりたいことが実現できるのか？ **まずは1か月からでも、MyASP（マイスピー）をお試しいただき、ご検討ください。**

	MyASP マイスピー	A社	B社	C社
専門家による継続的メンテナンス	✓	✓	△	✓
複数メールサーバーによる最適化	✓	△	✗	△
読者数無制限	✓	✓	△	✓
配信数無制限	✓	✓	△	✓
メルマガ数無制限	✓	✗	△	✓
ステップメール	✓	✗	△	✓
パーソナルメール（差し込み機能）	✓	✗	△	✓
登録フォーム作成&自動返信メール	✓	✗	△	✓
ダブルオプトイン機能	✓	✗	△	✓
画像認証機能	✓	✗	✗	✗
ワンクリック解除	✓	✗	△	✓
顧客リストCSV一括登録機能	✓	✗	△	✓
読者検索機能	✓	✗	✓	✓
エラーメール自動処理	✓	✗	✗	✓
10万件以上の配信に対応	✓	✓	△	✓
決済システム（PayPal）連携	✓	✗	✗	✗
メールから投稿配信機能	✓	✗	✗	✗
SPF&DKIM対応	✓	✓	✗	△
独自ドメイン	△ ※パーソナルプラン以上	✗	✗	✓
アフィリエイトセンター機能	△ ※スタンダードプラン以上	✗	✗	✗
導入までの期間	最短即日～	即日～	即日～	最短即日～
月額費用	月額：3,300～33,000円	無料	従量制：2,000～25,000円	定額：20,000円
初期費用	<b>0円</b> (マッハプラン：110,000円)	無料	10,000～20,000円	20,000円





# 選べる4つのプラン

ビギナープラン

パーソナルプラン

スタンダードプラン

マッハプラン

**おすすめ!!**

		ビギナープラン	パーソナルプラン	スタンダードプラン	マッハプラン
メルマガ数 (シナリオ数)				✓ 無制限	
読者数				✓ 無制限	
(メール配信目安)		~1万件	通常3万件 最大10万件	通常3万件 最大10万件	~100万件
配信数上限				✓ 無制限	
1時間あたりの配信速度目安		約 5,000件	約 10,000件	約 10,000件	1万件~5万件
ステップメール		✓ <u>高機能ステップメールを全プランに標準搭載</u>			
ステップ数				✓ 無制限	
独自ドメイン		✗	✓	✓	✓
専用IPアドレス		✗	✓	✓	✓
サーバー		VPS (共用)	VPS (専用IP)	VPS (専用IP)	高速な専用サーバー 4コアCPU・32GBメモリ 配信サーバー2台
メールアドレス		1つ発行 (文字列の指定不可)	4つ発行	4つ発行	4つ発行
作業アカウント		✗	✗	2つ発行可能	2つ発行可能
ポイント管理機能		✓	✓	✓	✓
有料商品販売管理		✓	✓	✓	✓
クレジットカード決済連携		✓	✓	✓	✓
LP作成機能 (作成上限数)		3ページ	6ページ	無制限	無制限
LINE配信 (連携) 機能	シナリオ数	✗	✗	1	1
	友だち登録数(目安)	✗	✗	無制限 (通常3万件 最大10万件)	無制限 (~100万件)
	配信数	✗	✗	無制限 ※配信数に応じて、LINE側に支払う費用が発生します	
	ステップ数	✗	✗	無制限	無制限
ラベル (タグ付け) 機能	ラベル上限数	30	30	無制限	無制限
	自動付与	✗	✗	✓	✓
アフィリエイトセンター (ASP) 機能		✗	✗	✓	✓
会員サイト		✗	✗	✓	✓
ステップサイト		✗	✗	✓	✓
ショッピングカート機能		✗	✗	✓	✓
Facebookリード獲得広告連携機能		✗	✗	✓	✓
SMS配信機能		✗	✗	✓	✓





全プランで使えます!

ビギナープラン	パーソナルプラン	スタンダードプラン	マッハプラン
✓	✓	✓	✓

<p>■ 配信数無制限</p>	<p>一般的なメール配信スタンドでは、メール配信数に応じて利用料金が上がる場合が多いですが、MyASP（マイスピー）では全プラン共通で、<b>配信数に上限はありません</b>。上限を気にせず、好きなだけメールを配信できます。</p>
<p>■ 読者数無制限</p>	<p>どのプランでも、毎月の定額料金のみで、読者数（リスト数）も無制限です。他社の一般的なメール配信サービスでは、読者数によって、料金が段階的に設定されている業者もありますが、<b>MyASP（マイスピー）では、一番安いプランでも読者数の上限はありません</b>。（なお、サーバースペースの違いによる負荷がございますため、読者1万人を超える場合はパーソナルプラン以上を、読者10万人を超える場合はマッハプランをお勧めしております。）</p>
<p>■ シナリオ数無制限</p>	<p>MyASP（マイスピー）では、シナリオ（メルマガ）の数も無制限です。「無料メルマガ:その1」「有料商品購読者用メルマガ:その2」「パートナー用メルマガ:その3」といったように、<b>いくつもメルマガを用意して、分けて発行することができます</b>。ステップメールや申込みフォームを使いこなせるようになると、自然とシナリオの数を増やして扱うようになりますが、数に制限がある他社サービスでは、非常にストレスになります。MyASP（マイスピー）では、自由自在にメルマガ、ステップメール、フォームなどをいくつも組み合わせ、マーケティングにご活用いただけます。</p>
<p>■ ステップメール</p>	<p>MyASP（マイスピー）では、<b>あらかじめスケジュールされたタイミングでメールを配信するステップメール機能を標準装備しています</b>。設定できるステップ数は無制限です。MyASP（マイスピー）のステップメール機能ですが、これまで何度も改良を重ねてきました。読者登録された後からでも追っかけてステップメールを設定することが可能なように、柔軟な設定ができるようになっています。</p>
<p>■ ステップメールグループ</p>	<p><b>ステップメールをグループ化して管理</b>ことができ、1つのシナリオ内でグループを切り替えて、ステップメール配信することができます。</p>
<p>■ ステップ数無制限</p>	<p>MyASP（マイスピー）のステップメール機能で設定可能な<b>ステップ数は無制限です</b>。追加料金無しで、<b>制限なくステップメールを作成することができます</b>。</p>
<p>■ 専用メールアドレス提供</p>	<p>ご契約時に専用メールアドレスが自動発行され、アカウントごとに、<b>ビギナープランは1つ（文字列の指定不可）、パーソナルプラン以上は独自ドメインのメールアドレスを4つ提供します</b>。[SPF/DKIM/DMARC設定（送信ドメイン認証）済み]のため、こちらのメールアドレスを差出人メールアドレスとして使うことで、信頼性の高いメール送信が可能となります。</p>
<p>■ 予約配信</p>	<p>メールを一斉配信する際に、<b>配信開始する時間を決めて配信することができます</b>。例えば、時間限定のキャンペーンを行う際に「○月10日の18時00分に1通目」「○月11日の12時00分に2通目」「○月12日の24時00分に3通目」といったように、あらかじめ予定した時間にメールを配信することができます。</p>
<p>■ 即時配信</p>	<p>これがメルマガ配信スタンドの最も基本的な機能です。<b>読者に対して、メールを一斉配信することができます</b>。メールを一斉配信する際に、いろいろと必要な機能がおまけで必要になってきますが、詳しくは、他の機能の説明をご参照ください。</p>
<p>■ 登録フォーム作成</p>	<p>MyASP（マイスピー）には、登録フォームの作成機能が付いています。<b>無料メルマガ用のシナリオを作ると、セットでそのメルマガ用の登録フォームが付いてきます</b>。また、有料商品用のシナリオを作ると、セットでそのメルマガ用の購入申込みフォームが付いてきます。申込み時に入力する登録項目も自由に変更が可能です。HTMLが分かる方は、直接フォームのコードを書き換えてデザインを調整することもできます。</p>
<p>■ ランディングページ（LP）作成機能</p>	<p>LP・オプトインページ・セールスレターといった、<b>オンラインビジネスに必要なページを作成できます</b>。 プランにより、作成できるページ数に上限があります（以下参照）。</p> <p>ビギナープラン：（全シナリオ合計で）3ページまで / パーソナルプラン：（全シナリオ合計で）6ページまで スタンダードプラン以上：無制限に作成可能</p>



ビギナープラン	パーソナルプラン	スタンダードプラン	マッハプラン
✓	✓	✓	✓

<p>■ 自動返信メール</p>	<p>登録フォームに申込みがあったときや、お支払いが完了したとき、配信解除が完了したときに、<b>あらかじめ設定しておいたメール文章を、自動で返信メールとして送ることができます。</b>（この機能は、ステップメール機能の一部として提供されています。）</p>
<p>■ イベント・ウェビナー機能</p>	<p>各種イベント（リアルイベントやウェブセミナー）の予約受付ができる機能です。複数の開催日を設定することでマイスピーの登録フォームが拡張され、申込者は好きな日程を選択して申し込むことができます。 また、<b>登録フォームを開いた日によって開催日の選択肢が自動で更新</b>するため、録画のセミナー動画を発信する場合にも、あたかもリアルタイムのイベントかのように開催日程を見せることもできます。 申込者が選択した日程を<b>基準</b>として、参加するイベント日時の前後にステップメールを配信することもできます。</p>
<p>■ 宛名差し込み（置き換え文字）</p>	<p>宛名差し込み機能は、<b>メールの文章に読者の名前や、住所や電話番号、その他自由項目で取得した情報をメルマガ内に自動で挿入できます。</b>例えば、メールの冒頭に、「〇〇さん、」という一行を入れるだけで、反応率は劇的に変わります。不特定多数に送られたメールよりも、自分宛に送られたメールのほうが、読みたいと思いますよね。このように、差し込み機能を使って、少しでも読みたくなる文章を心がけましょう。</p>
<p>■ クリック分析</p>	<p>メールに記載したURLを、<b>読者がクリックしたかどうかを分析することができます。</b>どの読者がどのリンクをいつクリックしたかまで追跡することができます。</p>
<p>■ 短縮URL</p>	<p>MyASP（マイスピー）には、メールごとのクリック分析機能がありますが、それとは別に、WEBサイト上でも使える短縮URLサービス機能もあります。<b>短縮URLを使うことで、見た目のURLを統一するとともに、クリック数（アクセス数）カウントができます。</b></p>
<p>■ シナリオメール</p>	<p><b>配信したメールの開封やクリックを基に、あらかじめ設定したステップメールを送り分ける</b>ことができます。（この機能は、クリック分析機能とステップメールグループ機能を利用して提供されています。）</p>
<p>■ 配信履歴閲覧</p>	<p>メールの配信後に、配信結果を確認できます。<b>配信履歴では、メール文章だけでなく、配信数やエラーメールの数なども確認ができます。</b>この履歴を見れば、今までに配信したすべてのメールを確認できます。顧客リストだけでなく、メール履歴も、あなたの資産として蓄積されていきます。また、過去のメールをコピーして、必要な部分を編集して新たに配信することもできます。</p>
<p>■ ワンクリック解除</p>	<p>ワンクリックで<b>配信解除するURLを配信メールに入れることができます。</b>また、ワンクリック解除だけでなく、確認画面を挟んだ解除リンクも使用できます。</p>
<p>■ ポイント管理</p>	<p><b>ポイント機能では、メールのURLをクリックしてくれたら、ポイントをプレゼントすることができます。</b>読者が貯めたポイントは、管理画面から自由に増減ができますので、景品や特典を用意してポイントと交換できるようにすることで、メールの精読率やクリック率を高めることができます。</p>
<p>■ 重複登録防止</p>	<p><b>同じメールアドレスで何度も登録されることを防止できます。</b>複数回購入したい商品のお申込みフォームで使用する場合は、重複の申込みを許可することもできます。</p>
<p>■ ブラックリスト（登録禁止機能）</p>	<p>あらかじめ登録させたくないドメイン、メールアドレス、または、IPアドレスを指定しておくことで、<b>登録を拒否することができます。</b></p>
<p>■ 自由項目50個使用可能</p>	<p>MyASP（マイスピー）では、<b>登録フォームに、オリジナルの入力項目（フリー項目やカスタム項目ともいいます）を使うことができます。</b>例えば、フリー項目を使うと、アンケートフォームが簡単に作れてしまいます。活用方法はいろいろありますので、自由な発想でお使いください。</p>
<p>■ 配信速度調整</p>	<p>メールの到達率は、配信速度に影響されることがあります。短時間に対象のメールを送った場合、到達率が悪くなる場合があります。MyASP（マイスピー）では、<b>一括配信でメールを送る時のスピードを調整することができます。</b>配信速度を調整することで、メールの到達率の悪化を抑えることができます。</p>



ビギナープラン	パーソナルプラン	スタンダードプラン	マッハプラン
✓	✓	✓	✓

<p>■ 顧客管理 (CRM)</p>	<p>登録された読者情報 (ユーザー情報) をリスト化し、シナリオ毎に管理することができます。</p> <p>登録時の入力情報のほか、登録中のシナリオや料金の受領状態、ステップメール等がどこまで配信されているかなどを確認することができます。</p> <p>その他、ラベルの付与/削除やポイントの操作、メールやLINEでの個別連絡なども可能です。</p> <p>一括登録や一括削除はもちろんのこと、あらゆる条件での絞り込みが可能のため、リストが大人数であっても細やかな管理・アプローチが叶います。</p>
<p>■ 絞り込み配信</p>	<p>名前やメールアドレス、フリー項目などの条件に当てはまる人だけに限定して、メール配信をすることができます。また、ステップメールを何通目まで配信完了した人だけに限定して、メールを配信することもできます。</p>
<p>■ 読者情報編集</p>	<p>読者情報の確認や編集が行えます。なお、読者情報は、トップページから名前またはメールアドレスを入力してすぐに検索することができます。</p>
<p>■ シナリオグループ管理</p>	<p>MyASP (マイスピー) では、複数のシナリオをグルーピングして管理することができます。複数のプロジェクトを扱っている方は特に、プロジェクト毎にシナリオをまとめて管理すると分かりやすいです。1つのプロジェクトでも、募集用のフォームやステップメール用のシナリオと、購入者向けのメルマガなどで、グループを使い分けるのもいいでしょう。いずれにしても、使いやすいようにカテゴリ分けして整理しておくことで作業スピードもアップして便利です。</p>
<p>■ ダブルオプトイン</p>	<p>お申込みがあったメールアドレスに確認メールを送って、メールのリンクをクリックして初めて本登録が完了するダブルオプトインも使えます。他人のいたずら登録や、メールアドレスの入力間違いを防ぐことができます。</p>
<p>■ 画像認証</p>	<p>ロボット等による不正登録を防ぐために、画像認証 (画像でキーコードを表示して、正しい入力を求めること) を入れることができます。</p>
<p>■ CSV一括登録</p>	<p>読者のメールアドレスをCSVファイルで一括登録することができます。登録数の上限はありません。</p> <p>ただし、一度のアップロードでファイルサイズが2MB以上になる場合は、分割してアップロードをお願いします。読者登録と同時にステップメールの配信登録を行うことも選択可能です。</p> <p>※迷惑メール行為は禁止いたします。必ず、オプトイン (配信許可) を取った人に配信を行うようにしてください。</p>
<p>■ CSVダウンロード</p>	<p>読者 (ユーザー) の一覧を、CSVファイルでダウンロードすることができます。通常、無料の配信システムでは、読者情報が取り出せないことが多く、自由度が間かないことが多いですが、MyASP (マイスピー) では、自社で読者リスト (ハウスリスト) をダウンロードして管理することができます。</p>
<p>■ 読者一括削除</p>	<p>メルマガの読者を一括で削除することもできます。</p>
<p>■ メールアドレス形式チェック</p>	<p>読者のメールアドレスを登録する際に、メールアドレスとして明らかにおかしいもの (全角文字での入力や、アットマークが入っていないもの) を自動でチェックして入力間違いがないようにする機能です。</p> <p>※ドットの連続などのRFC違反のアドレスは許容されますので登録可能です。</p>
<p>■ 定型文 (テンプレート)</p>	<p>あらかじめメールによく使う定型文を用意しておいて、メールを作成する際に、一発で貼り付けることができます。</p>



■ HTMLメール対応	テキストメールだけでなく、HTMLメールの配信にも対応しています。
■ HTMLメールエディタ機能	MyASP（マイスピー）のメール作成画面では「コードエディタ」と「ビジュアルエディタ」を切り替えてメールを作成することができます。HTMLが苦手な方でも視覚的にメールを編集して装飾できる上に、送信前にプレビュー画面で編集したデザインを確認することができます。
■ 添付ファイルメール	一括配信メール、および、自動返信メール、ステップメールで、添付ファイル付きのメールを送信することができます。最近では、スマートフォンでメールを読んでいる人も多いので、添付画像やPDFファイルをつけたメールも効果的です。
■ 自動エラーメール処理	メールアドレス間違いや、相手のメールサーバーの状況（メールボックス容量一杯）などによって、エラーメールが返ってくることがあります。何百人、何千人の読者さんを相手にしていると、エラーメールだけであなたのメールボックスは埋まってしまうことでしょう。そのような状況为了避免のために、MyASP（マイスピー）には、エラーメールの自動処理機能が付いています。 <b>エラーメール専用のメールアドレスが用意されていて、エラーメールを自動で処理してくれます。</b> エラーメールの種類によって、上限回数が用意されていて、その上限回数に達した場合は、そのメールアドレスは無効と判断して、それ以降は配信を行わないようにします。届かないアドレスにメールを送り続けても、相手のサーバーに嫌われるだけです。自動でエラーメールをチェックして、到達率を下げないようにしています。
■ 配信解除からの復活	一度配信解除した（された）人を、読者管理画面から、 <b>再び配信可能状態に戻すことができます。</b>
■ 同時シナリオ登録	1回のフォーム申込みで、 <b>複数のメルマガに同時に登録</b> することができます。
■ テスト配信	メールを一斉配信する前に、あるいは、ステップメールを作成しているときに、自分のメールアドレスにテストメールを送信することができます。 <b>事前にメールを確認しておくことで、誤字脱字のミスを減らしたり、文章表現に違和感がないかなど、確認ができます。</b>
■ 空メール登録	<b>専用メールアドレスに空メールを送ることで、メルマガ購読を行うことができます。</b> QRコードなどと組み合わせて店舗等で配布すると効果的です。
■ シナリオコピー	既存のシナリオ（メルマガ）をコピーして、追加のシナリオ（メルマガ）を作成することができます。 <b>フォームやステップメールなどの設定情報を引き継いで、シナリオを作成することができるため、設定の手間を軽減できます。</b>
■ メールコピー作成	以前に配信した一斉配信メールを元にコピーを作成、編集してメール配信ができます。メールの冒頭や、フッター部分などは、毎回同じ文章を使いまわすことが多いので、 <b>必要な部分だけを編集してメール作成することで、メール文章作成の時間を短縮することができます。</b>
■ メールから配信	通常のメール配信は、管理画面にログインしてメール文章を書き、配信を行いますが、 <b>ログインしなくても、特定のメールアドレスにメールを送るだけで、一斉配信が行えます。</b> 例えば、FXや株式などのシグナル配信サービスを自動化する際に使えます。





ビギナープラン	パーソナルプラン	スタンダードプラン	マッハプラン
✓	✓	✓	✓

## ■ オンライン決済

▼連携している決済代行業者

マイスピーには、決済代行業者と簡単に連携できる機能があり、すぐにオンライン決済（クレジットカード決済やQR決済など）を導入できます。

現在の対応業者は、「PayPal（ペイパル）」「テレコムクレジット」「UnivaPay」「GMOペイメントゲートウェイ」「アナザーレーン」「PAY.JP」「AQUAGATES（アクアゲイツ）」「Stripe（ストライプ）」「Amazon Pay」「ZEUS（ゼウス）」「ROBOT PAYMENT（ロボットペイメント）」「PayPay」「Square（スクエア）」「KOMOJU（コモジユ）」

（2024年5月時点：その他随時追加検討します）となっております。

※いずれかの決済代行業者とご契約頂く必要がございます。

毎月の定期支払い（月額課金、継続課金）にも対応しています。（ただし、GMOペイメントゲートウェイとゼウスとAmazon PayとPayPayは除きます）

カード決済（引き落とし）が確認できたら、自動で料金受領完了メール（ステップメール）を送ることもできます。

※銀行振込についても、注文受付から入金チェック、自動返信メール送付まで、すべて自動化が可能です。

毎月の売上レポート画面もあり、販売管理ソフト・顧客管理ソフトとしてもご利用いただけます。

## ■ 請求書発行

適格請求書等保存方式（インボイス制度）に適合した請求書を、顧客ごとに自動発行することができます。

## ■ 領収書発行

適格請求書等保存方式（インボイス制度）に適合した領収書を、顧客ごとに自動発行することができます。

## ■ 売上レポート

**有料商品を購入した人のお支払い状況を管理できます。**

マイスピーが対応している決済代行業者と連動して使う場合は、決済が完了したら、自動的に支払い受領状態として管理されます。銀行振込の方については、入金確認ができたなら、手動で状態を変更してステップメールをスタートさせます。

## ■ HTTPSプロトコル

全ページHTTPS化（常時SSL/TLS化）により、Web通信を暗号化することでセキュリティの面でも安心して利用することができます。

## ■ DKIM・DMARC対応

各メールプロバイダは、なりすまし防止対策で、送信元サーバーが不正であると判断した場合に迷惑メール判定をすることがあります。マイスピーでは、配信メールにDKIMヘッダー（第三者署名）が自動的に付与されます。送信元サーバー認証をすることで、メールの到達率を高めています。

加えて、「**DKIM・DMARC設定**」機能により、ご自身で保有しているドメインのメールアドレスにDKIMヘッダー（作成者署名）を付与する設定もできるため、昨今Gmail等で求められるDMARCへの対応も可能となっております。

## ■ ラベル（タグ付け）機能

**ユーザー（読者）に「ラベル」（目印・タグ）を付けることができる機能です。**

「ラベル」は、シナリオを跨いでユーザー（1つのメールアドレス）を管理・確認することができます。

## ■ 外部SMTPサーバー経由配信機能

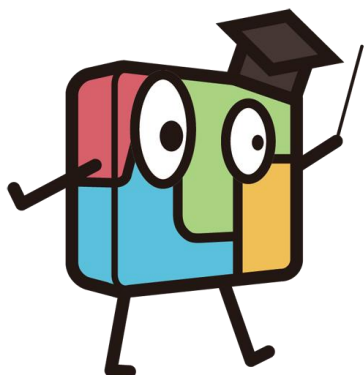
**外部（マイスピー以外）のメールサーバーを使用してメールを送ることができる機能です。**

これにより、携帯キャリアのメールアドレスなど届きにくいメールアドレスにもメールが届く可能性が高まります。



ビギナープラン	パーソナルプラン	スタンダードプラン	マッハプラン
×	✓	✓	✓

<p>■ 独自ドメインサーバー</p>	<p>パーソナルプラン以上のプランでは、<b>あなた専用のサーバー</b>をご用意します。他のユーザーとOSを共用することがないため、常に安定した状態で配信サービスを提供することができます。</p> <p>※「パーソナルプラン」および「スタンダードプラン」は、VPSを使用しますので、IPアドレスや、OSの独占的利用は確保されていますが、物理サーバーとしてCPU等は共用する形になりますのでご了承ください。なお、VPSの選定には安定性の高いKVM方式のサーバーを選択しております。最高のパフォーマンスを求められる場合は、「マッハプラン」をご利用ください。</p>
<p>■ 独自ドメインURL</p>	<p>パーソナルプラン以上のプランでは、あなた専用のサーバーをご用意します。 <b>ご希望のドメイン名を1つ新規取得してご利用になれます。</b></p> <p>※サーバーとドメインの設定など、面倒な手続きはすべて弊社が追加料金なしで行わせていただきますので安心ください。</p> <p>登録フォームのURLや、短縮URLとして表示されるURLとして、希望されたドメイン名が使用されます。会社名やサービス名など、分かりやすいドメイン名にすると、読者さんにも覚えてもらいやすいので効果的です。</p>
<p>■ 独自ドメインアドレス</p>	<p>パーソナルプラン以上のプランでは、<b>アカウント発行と同時に4つのメールアドレスをご提供</b>しております。</p> <p>こちらのメールアドレスを差出人メールアドレスとして使うことで、<b>配信サーバーのドメイン名とメールアドレスのドメイン名を一致させることができます。</b>そのため「なりすまし」と判定されなくなり、迷惑メールと判断されにくくなります。加えて、SPF・DKIM・DMARC設定を済ませた状態でお渡ししているため、高いメール到達率を維持することができます。</p>
<p>■ 専用IPアドレス</p>	<p>パーソナルプラン以上のプランでは、あなた専用のサーバーをご用意します。<b>サーバーのIPアドレスを他の人が使うことがないため、他の人が迷惑メールを送って、サーバーを汚してしまうことがなくなります</b>ので、メールの到達率を、より高めることができます。</p>



パーソナルプラン以上を選ぶと、**あなたの専用サーバーで独自ドメインを使用**することができます。

あなたのビジネスプロモーションやコスト、運用体制などを踏まえ、**お好みのプランをお選びください！**

上位2プラン（スタンダードプラン&マッハプラン）では**専用サーバーで独自ドメインを使用**するだけでなく、**さらに高度な機能をお使い頂けます。**

お申込みプランにお悩みの際は、MyASP（マイスピー）サポートまでお気軽にお問い合わせください。



■ Facebookリード獲得広告連携機能	Facebookリード獲得広告で獲得した顧客情報をMyASP（マイスピー）に自動登録できる機能です。
■ LINE連携配信機能	LINE公式アカウントと連携して、LINEの友だち管理や、メッセージ配信ができる機能です。
■ SMS配信機能	読者の携帯電話番号宛にショートメッセージを送ることができる機能です。 ※メッセージの配信には有料チケットの購入が必要です。
■ Chatwork連携機能	ご自身のChatworkのアカウントと連携して、メルマガ登録時に連携したチャットワークにメッセージを送信したり、タスクを上げたりすることができる機能です。
■ Zapier連携機能	Zapierを介して、MyASP（マイスピー）のユーザー情報を外部ツールに連携できる機能です。 ※Zapierで選択可能なアプリケーションとしてMyASP（マイスピー）が選択できます。
■ Googleスプレッドシート連携機能	MyASPに登録されたユーザー情報やアンケート回答などのデータを、自動的にGoogleスプレッドシートに出力できる機能です。
■ 従量定期課金	定期課金（継続課金）と従量課金の両方のメリットを持つ決済方法です。 決済代行業者の定期課金の仕様に関わらず、 <b>マイスピーの管理画面上で支払いサイクル（次回決済日や課金金額）を変更</b> することができます。
■ 作業員アカウント機能	MyASP（マイスピー）には、作業員アカウント（サブアカウント/子アカウント）の作成機能があります。 スタンダードプラン以上では作業員アカウントを2名分まで追加ができます。 <b>管理用アカウントとは別に作業員用のアカウントを作成することで、できる操作（権限）を制限したうえで、複数スタッフによる共同作業ができるようになります。</b> 作業員アカウントを用いることで特定の操作・作業だけを外注するといったことも可能です。
■ アフィリエイトセンター機能	まず、アフィリエイトとは、一般の方（アフィリエイトさん）に自社の商品やサービスを紹介してもらい、成果に応じて紹介料（報酬）をお支払いする仕組みです。 アフィリエイトセンター機能とは、 <b>アフィリエイトの仕組みを自社で運営できるようにするためのものです。</b> 自社の商品を紹介してもらおうパートナー（アフィリエイトさん）を集めて、どのアフィリエイトさんが、どれだけ紹介してくれたか、報酬はいくら払えばよいかなど、アフィリエイトさんを管理するために必要な機能が提供されます。
■ LINEアフィリエイトセンター機能	<b>LINEの友だち登録に対するアフィリエイトセンター（紹介報酬）</b> を管理・運営することができます。
■ パートナー管理	あなたのパートナー（アフィリエイトさん）が、あなたの商品やサービス、メルマガなどを紹介してくれた場合、システムが自動で記録をとるようになっています。 <b>どのパートナーさんが、どれだけのアクセスをもたらして、どれだけの成約をもたらしたかが一目瞭然</b> です。 パートナーさんに支払う報酬金額も、一覧表で見ることができます。
■ 紹介報酬の自動承認	<b>紹介報酬の承認作業の手間を省くために、自動で承認を行わせることができます。</b> もちろん、手動で承認を行うこともできます。
■ 一括承認	紹介報酬の承認作業の際、 <b>チェックボックスで一括承認</b> ができます。





ビギナープラン	パーソナルプラン	スタンダードプラン	マッハプラン
×	×	✓	✓

■ パートナー専用ページ	パートナー（アフィリエイト）がログインして、紹介用のURLリンクを発行するためのページが最初から用意されています。特に難しい設定をしなくても、パートナーの管理ができるようになっています。
■ アフィリエイトリンク発行	あなたの商品を紹介するための専用URL（アフィリエイトリンク）をパートナー専用ページにログインして発行することができます。
■ 紹介報酬の月毎集計	パートナーさんに支払う紹介報酬を月毎に集計した表示ができます。
■ 〆日支払日の指定	アフィリエイト報酬（紹介報酬）の支払日と〆日を、設定することができます。設定した〆日と支払日は、パートナー用ページに表示されます。
■ 一括振込（全銀形式出力）	アフィリエイト（パートナー）さんへの紹介報酬の支払いを、銀行振込で一件一件行うのは大変です。全銀フォーマットで出力ができるようになっていますので、一括振込みで簡単に支払うことができます。※全銀フォーマットでの一括振込みは、通常、予め、ご利用中の銀行に総合振込サービスの申請が必要になります。
■ 不正登録防止	無料オファー（オプトインアフィリエイト）などを行う場合に、不正登録を防止するための仕組みです。
■ ランキング	アフィリエイトランキングを集計表示することができます。そのため、手動で集計する手間が省け、すぐにパートナーさん宛のメルマガのコンテンツとして、使うことができます。
■ アクセスログ	あなたのパートナー（アフィリエイト）さんが、紹介用URLから紹介があった場合に、そのアクセスログを見ることができます。
■ 会員サイト（ユーザーサイト）機能	メルマガ購読中の人、または、有料会員の人だけがログインして閲覧できる会員サイトを簡単に作れる機能です。サイトのデザインはHTMLを自由に変更していただけます。ブログのように記事を追加していくことができます。月毎課金の有料会員サービスとしても使えます。メールの置き換え文字を使うことで、ログインなしでページにアクセスさせることも可能です。
■ ステップサイト機能	ステップサイトとは、ステップメールのWEBサイト版です。お申込み（登録）をした日から、1日後、2日後、3日後というように、記事を自動で公開していくことができます。メールだけでは伝えきれない動画などを見せたい場合にも効果的です。
■ WordPress連携機能	WordPressで構築したサイトとマイスピーのシナリオを紐づけることで（プラグインの導入）、WordPressのデザイン性・操作性はそのままに、構築したサイトを会員サイト化することができます。会員のみへの記事の公開（=閲覧制限）が可能となり、会員管理・決済・メール案内などはマイスピーの機能で運用できます。
■ カウントダウンタイマー機能	タイムセールやキャンペーンの限定感や緊急性を演出したい場合に、指定した日時までのカウントダウンをウィジェット表示できる機能です。登録日などを起点として、カウントダウンが「0」になるタイミングをユーザー毎に変えることもできます。 ※2024年6月時点では、会員サイトでのみ実装可能です



ビギナープラン	パーソナルプラン	スタンダードプラン	マッハプラン
×	×	✓	✓

■ ラベル（タグ付け）の自動付与機能	フォーム登録時やメール配信時、短縮URLクリック時にラベルを自動付与することができます。
■ 流入元ラベル付け機能	ユーザーがあなたの登録フォームにアクセスする直前に見ていたページ（一般的なアクセス分析などでは、「リファラー」とも呼ばれています）に応じて、自動的に流入元の条件（ルール）に紐づいたラベルを付けることができます。ユーザーが、どこからあなたのフォームにたどり着いたのか、分析・整理するヒントとして扱うことができます。
■ タイマートラッキングラベル付けルール	トラッキングタグを任意のページに組み込むことで、ユーザーがそのページに滞在した時間に応じて、ラベルを自動で付けることができます。例えば、動画掲載ページでは、ユーザーがどのくらいの時間、動画を見ていたのか（ページに滞在していたのか）といった参考情報にもなります。
■ クロスセル販売/アップセル・ダウンセル販売に対応	1つの販売ページで複数の関連商品を同時に販売することができるため、クロスセルやアップセル・ダウンセルのような販売方法にも対応できます。
■ 個数指定の販売	購入者が個数を指定して購入することができます。
■ 数量制限	1回の注文で購入できる個数を制限することができます。
■ 商品オプション設定	商品の説明や画像などを各商品に設定することができます。
■ お支払い方法選択	購入時にお支払い方法を選ばせることができます。定期課金の商品にも対応しています。
■ まとめ買い割引設定	〇個以上/〇円以上の購入で割引することができます。
■ 販売期間設定	指定した商品の販売開始・終了日時を事前に設定することができます。
■ キャンペーン販売	期間限定のキャンペーン価格で販売することができます。
■ マイページ(会員サイト)機能	月額制（サブスクリプション）サービスの、購入後の商品変更/購入履歴の確認/請求書・領収書の確認/解約ができます。
■ 商品の追加購入	購入後、マイページ（会員サイト）にて他の商品を一覧から追加購入することができます。

# ご利用料金 ※ 消費税10%の金額です



おすすめ!!

		ビギナープラン	パーソナルプラン	スタンダードプラン	マッハプラン
初期費用		0円			110,000円
支払方法	契約期間	お支払い料金			
クレジットカード	1か月契約	初月： 3,300円	初回60日分： 13,200円	初月： 11,000円	初月： 初期費用+33,000円
		2か月目以降： 月額 3,300円	3か月目以降： 月額 6,600円	2か月目以降： 月額 11,000円	2か月目以降： 月額 33,000円
銀行振込	1年契約	年額 36,000円 <b>9%OFF</b>	年額 72,000円 <b>9%OFF</b>	年額 118,000円 <b>10%OFF</b>	年額 360,000円 <b>9%OFF</b>
ご利用までの目安		即日～翌営業日	2～10営業日	2～10営業日	5～13営業日

※ 上記料金は全て**税込価格**です。

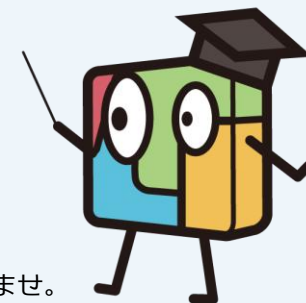
※ 上記料金には、サーバー代、ドメイン取得費用、システム設置費用も含まれていますので、ご安心ください。

※ クレジットカードでのお支払いは、下記に対応しております。



※ 正式なアカウント発行手続きは、入金確認後、作業に移らせていただきます。

※ 自動発行ではございませんので、お申込み内容に不備がある場合や、ドメイン持ち込みの場合など、上記目安日より時間もかかる場合がございます。混雑状況にもよりますので余裕をもってご契約くださいませ。





# オプションサービス

Help me...



- ◆ 自分で設定できるのか自信がない…
- ◆ パソコン操作が苦手だ…
- ◆ 面倒な作業はお願いして、その分他に時間を割きたい…
- ◆ もっと配信速度を早めたい、到達率を安定させたい…
- ◆ 他社メール配信スタンドからMyASP（マイスピー）に乗り換えたい…けどデータ移行が面倒…
- ◆ フォームをカッコよくカスタマイズしてほしい…
- ◆ MyASP（マイスピー）のフォームタグを自分のサイトに張り付けてほしい

こんな時は  
オプションサービスを  
ご利用ください

## オプションサービス例

### ● 作業代行サービス

外部サイトへのフォーム設置やデザイン（CSS）のカスタマイズ、JavaScriptを使用したカスタマイズなどを承ります。他社メール配信スタンドからのメルマガやステップメール、フォーム、読者データの移行代行も可能です。


### ● 有料サポートパック

MyASP（マイスピー）では通常のお電話やメール、マニュアルなどでのサポートの他に、有料のサポートパックをご用意しております。ファーストサポート会員、スペシャルサポート会員の2種類のパックがございます。希望されるサポート内容に応じてお申し込みください。


### ● マイスピー高速分散配信ブースターオプション

### ● ご利用中のMyASP（マイスピー）の拡張・修復・変更

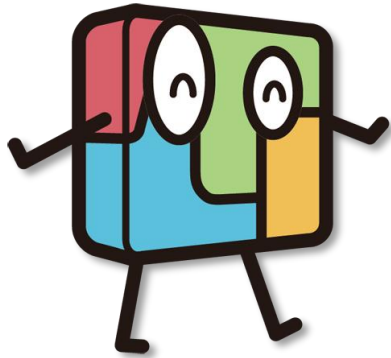
詳細はMyASP（マイスピー）サイトをご覧ください。MyASP（マイスピー）サポートにお問い合わせください。

会社名	株式会社ツールラボ (TOOLLABO Co.,Ltd.)
代表取締役	青島 大悟
設立	2010年7月
資本金	10,000,000円
所在地	<p><b>本社</b> 〒460-0002 愛知県名古屋市中区丸の内3丁目17-6 ナカトウ丸の内ビル 3F</p> <p><b>勝川オフィス</b> 〒486-0936 愛知県春日井市町田町2-66</p> <p><b>浜松オフィス</b> 〒430-0903 静岡県浜松市中央区助信町44-12</p> <p>※  <b>MyASP</b><sub>マイズピ</sub> に関するお問い合わせは、こちらにお願いいたします。</p> <p>⇒ <b>TEL : 052-569-1473 (受付時間 平日8:30~17:30) Mail : myasp@toollabo.jp</b></p> <p>※商品・サービスの売り込みといった営業目的のご連絡はお控えください。</p> <p>※お問い合わせ内容が不明瞭な場合や、宣伝目的の場合、メールアドレスが間違っている場合など、回答ができない場合がございます。</p>
事業内容	<ul style="list-style-type: none"> <li>● コンピュータソフトウェアの企画、開発、製造、販売、保守メンテナンスおよびリースなど</li> <li>● ASPサービスの開発およびサービスの展開</li> <li>● 上記各号に付帯する事業</li> </ul>
企業HP	<a href="https://toollabo.jp/">https://toollabo.jp/</a>



 充実した機能があなたのビジネスを加速させます

私たち チーム  MyASP マイスピー は



できないをできるに  
時間と価値と自由を生み出す

をモットーに、日々サービスの提供・改善に尽力しております。

あなたも  MyASP マイスピー と一緒に

新たな一歩を踏み出してみませんか？

お申込みはこちら

<https://myasp.jp/plan/>



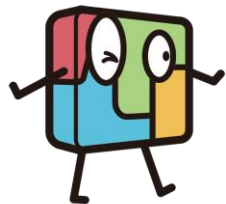
 **052-569-1473**

受付時間 8 : 30~17 : 30 (平日受付のみ)

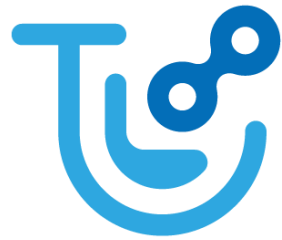
 **myasp@toollabo.jp**

MyASPサポート宛 (24時間受付)

 **<https://myasp.jp/>**



お気軽にお問い合わせ下さい



TOOLLABO